

Resolución de Problemas y Algoritmos

Instalación de Lazarus

Año 2016

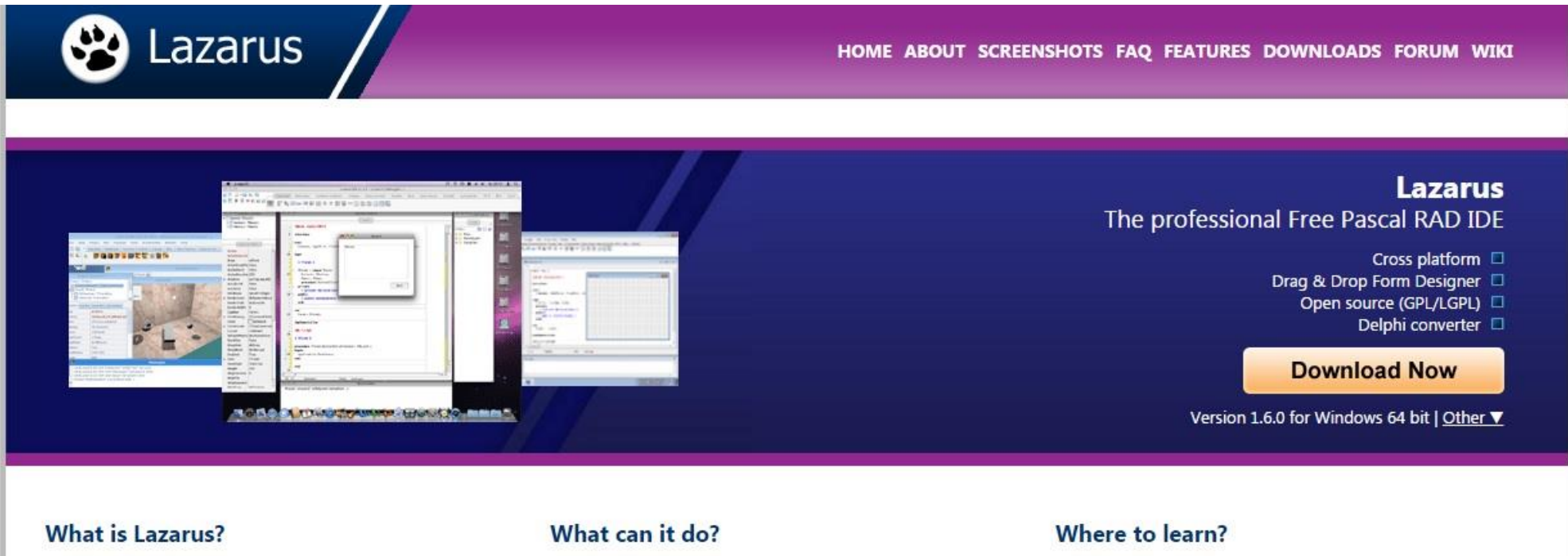


Departamento de Ciencias e Ingeniería de la Computación
Universidad Nacional del Sur
Bahía Blanca - Argentina

Descarga de Lazarus

<http://www.lazarus-ide.org/>

Seleccione la opción **Download Now** y descargue la versión que corresponda a su sistema operativo.



Lazarus
The professional Free Pascal RAD IDE

- Cross platform
- Drag & Drop Form Designer
- Open source (GPL/LGPL)
- Delphi converter

Download Now

Version 1.6.0 for Windows 64 bit | [Other](#)

[What is Lazarus?](#) [What can it do?](#) [Where to learn?](#)

Downloads

You can download Lazarus 1.6.0 which is accompanied by FPC 3.0.0 from this page.

Lazarus is cross platform and supported on various platforms. Choose your platform to go to the corresponding page:

Windows

- [Windows \(32 and 64 Bits\) Direct download](#)
- [Windows \(32 Bits\) Add ons](#)
- [Windows \(64 Bits\)](#)
- [Windows \(64 Bits\) Add ons](#)

Linux

DEB Releases

- [Lazarus Linux i386 DEB \(32 Bits\)](#)
- [Lazarus Linux amd64 DEB \(64 Bits\)](#)

RPM Releases

- [Lazarus Linux i386 RPM \(32 Bits\)](#)
- [Lazarus Linux x86_64 RPM \(64 Bits\)](#)

Mac OS X

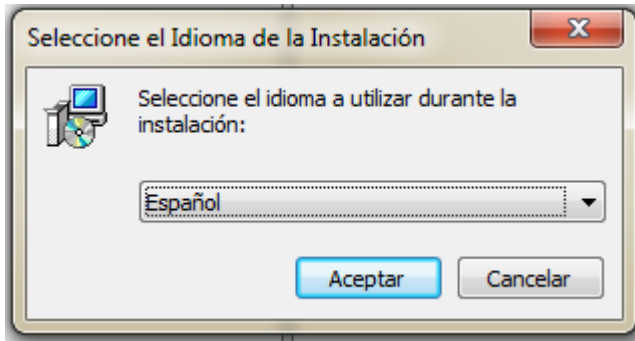
- [Lazarus Mac OS X i386 \(32 Bits\)](#)

Sources

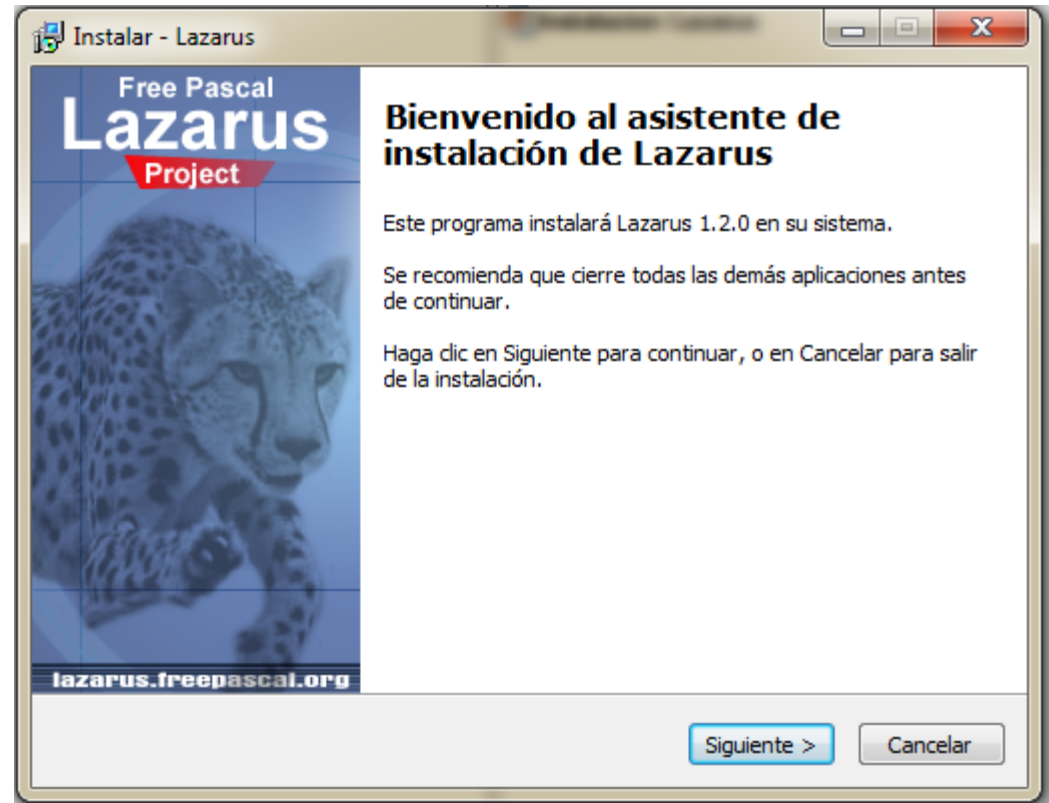
- [Lazarus Zip - GZip](#)

Instalación de Lazarus - 1

- **Ejecutar el archivo descargado.**

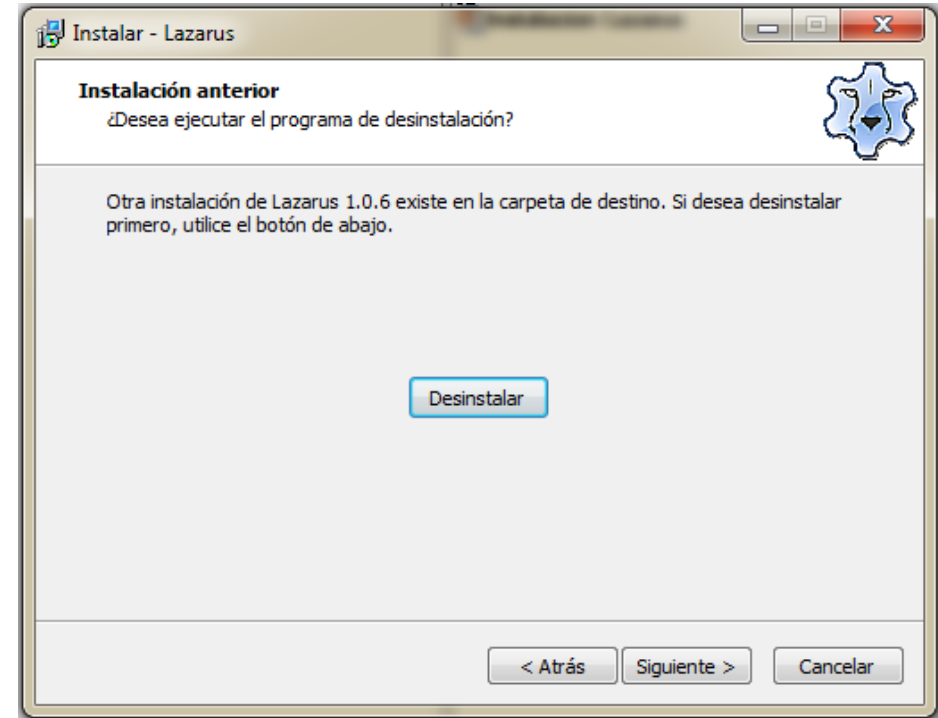
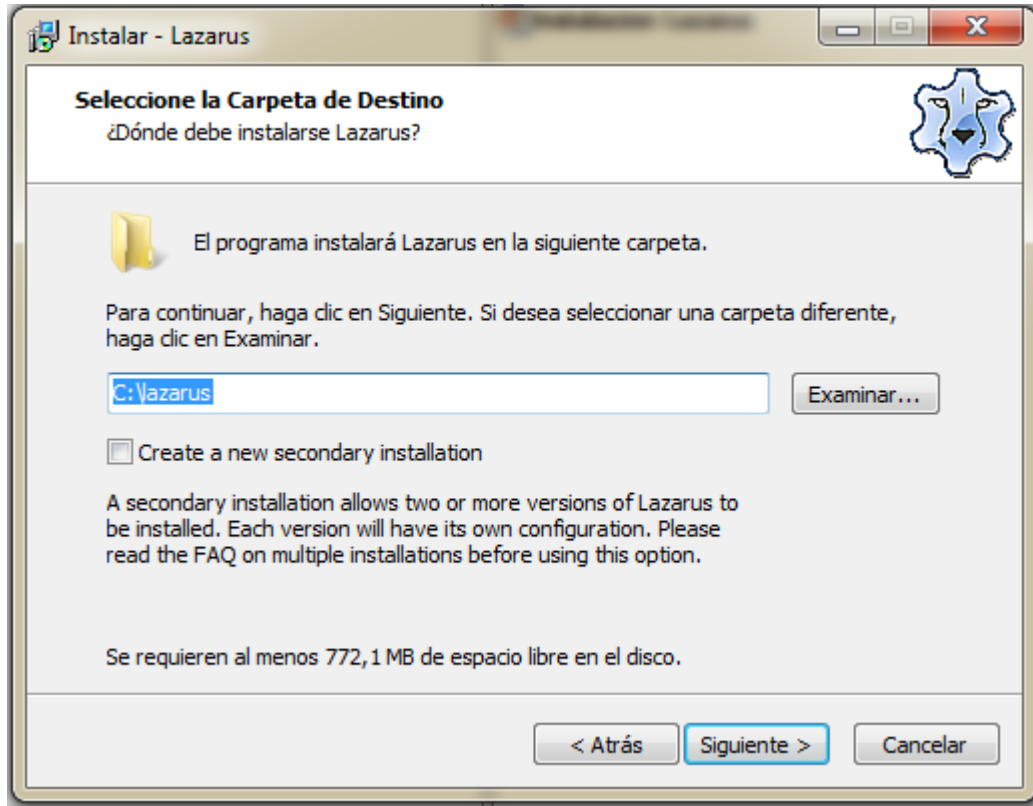


1. **Seleccione el idioma deseado durante la instalación.**



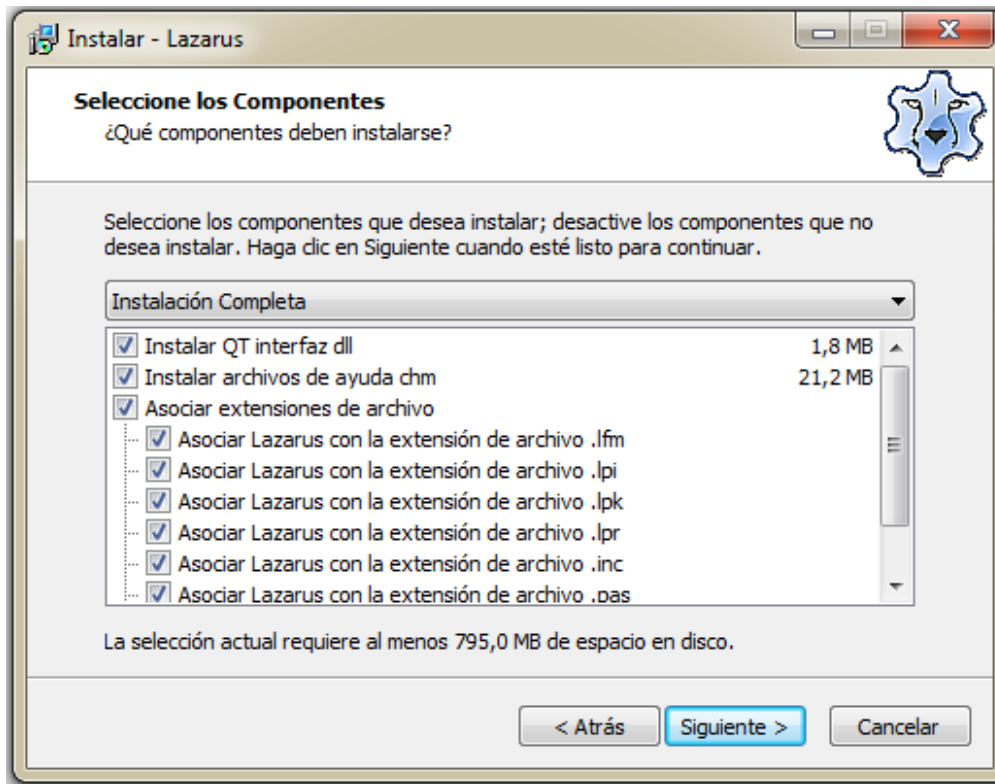
2. **Presione el botón **Siguiente**.**

Instalación de Lazarus - 2

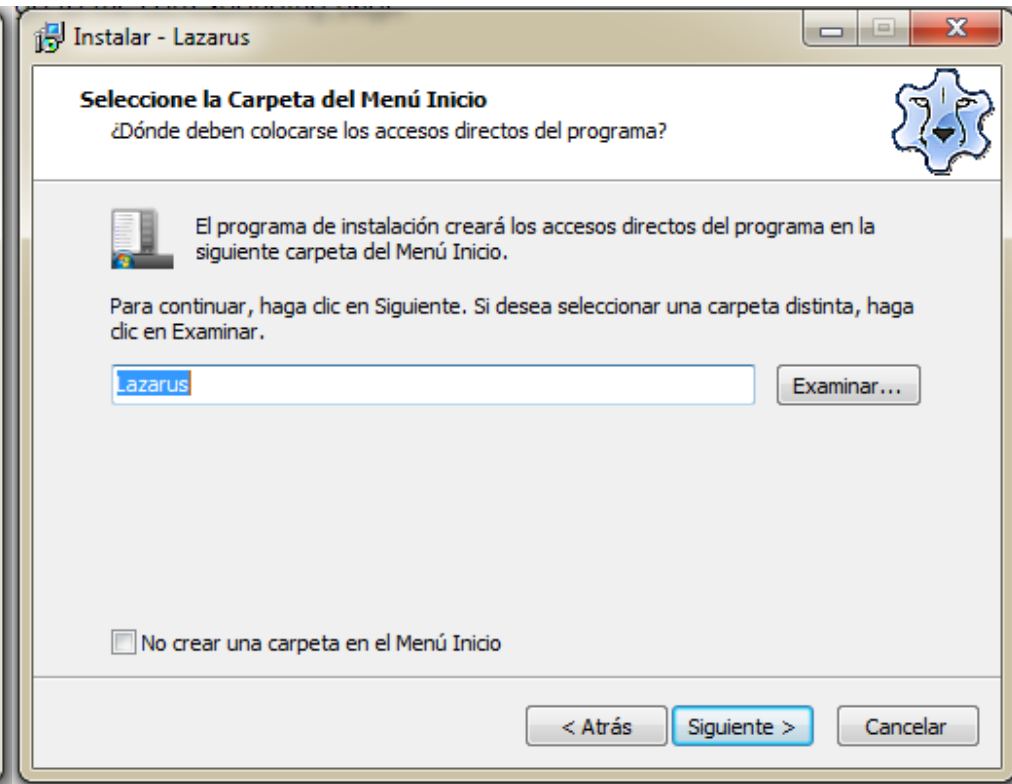


3. Seleccione donde instalará Lazarus. Recomendamos instalar en la carpeta por defecto (default) o en alguna que no contenga espacios ni caracteres especiales. Presione **Siguiete para continuar o **Atrás** para volver.**

Instalación de Lazarus - 3

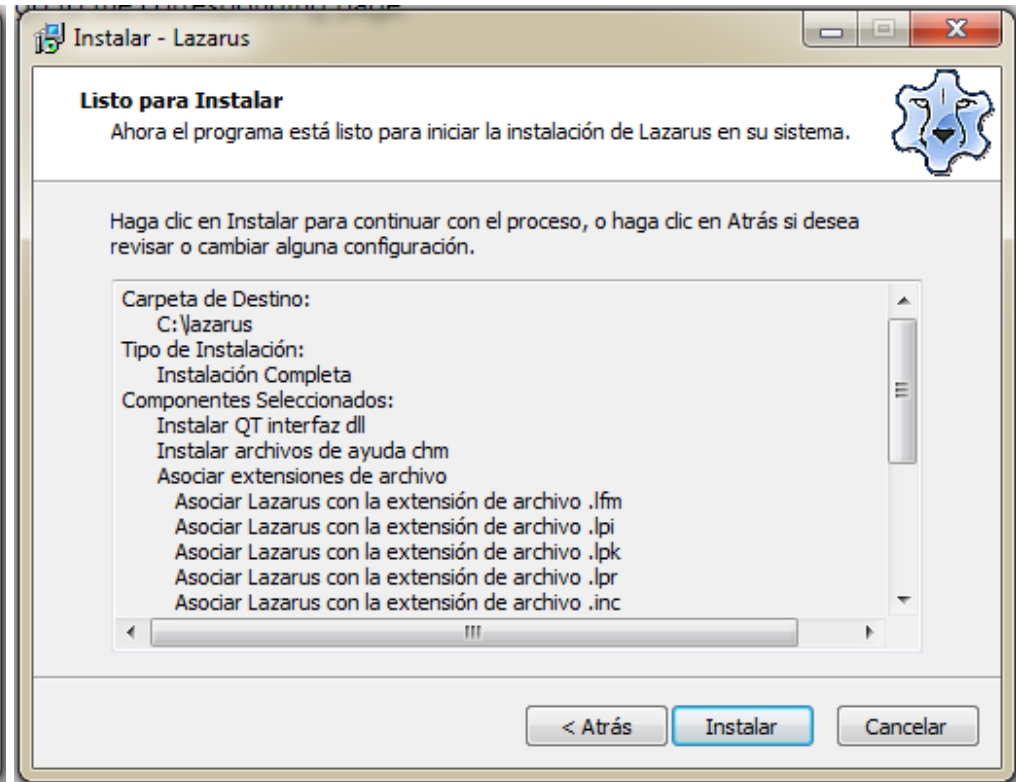
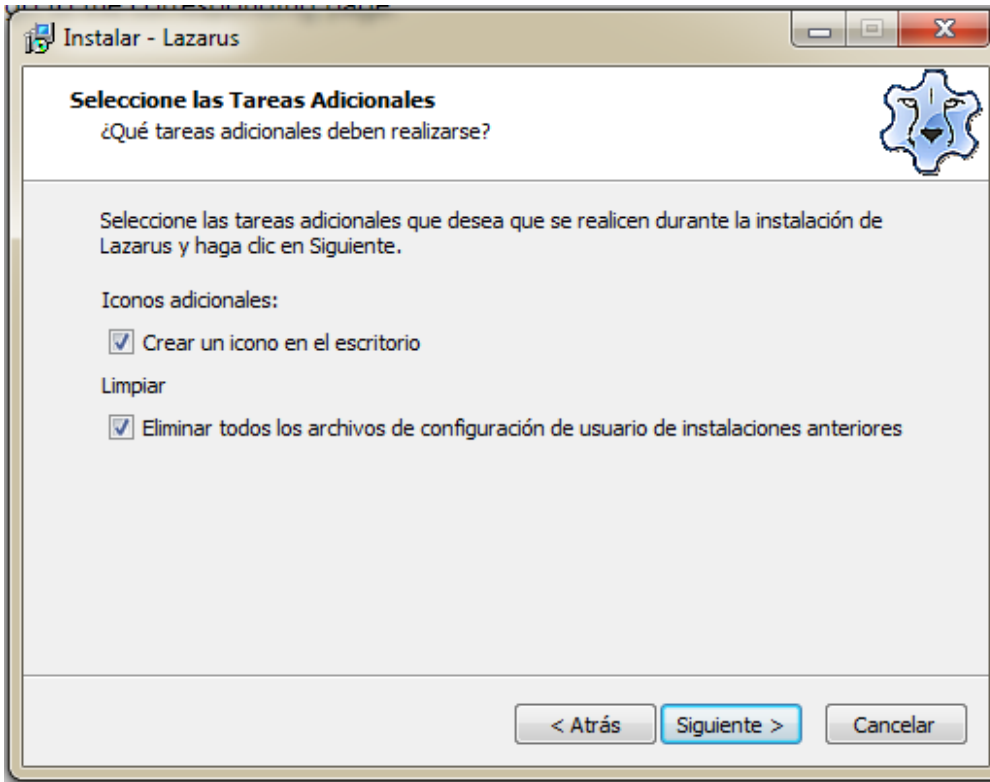


4. Seleccione los componentes a instalar. Sugerimos realizar una instalación completa. Presione el botón **Siguiente.**



5. Seleccione donde se crearán los accesos directos. Recomendamos dejar la opción por defecto (default) y presione el botón **Siguiente.**

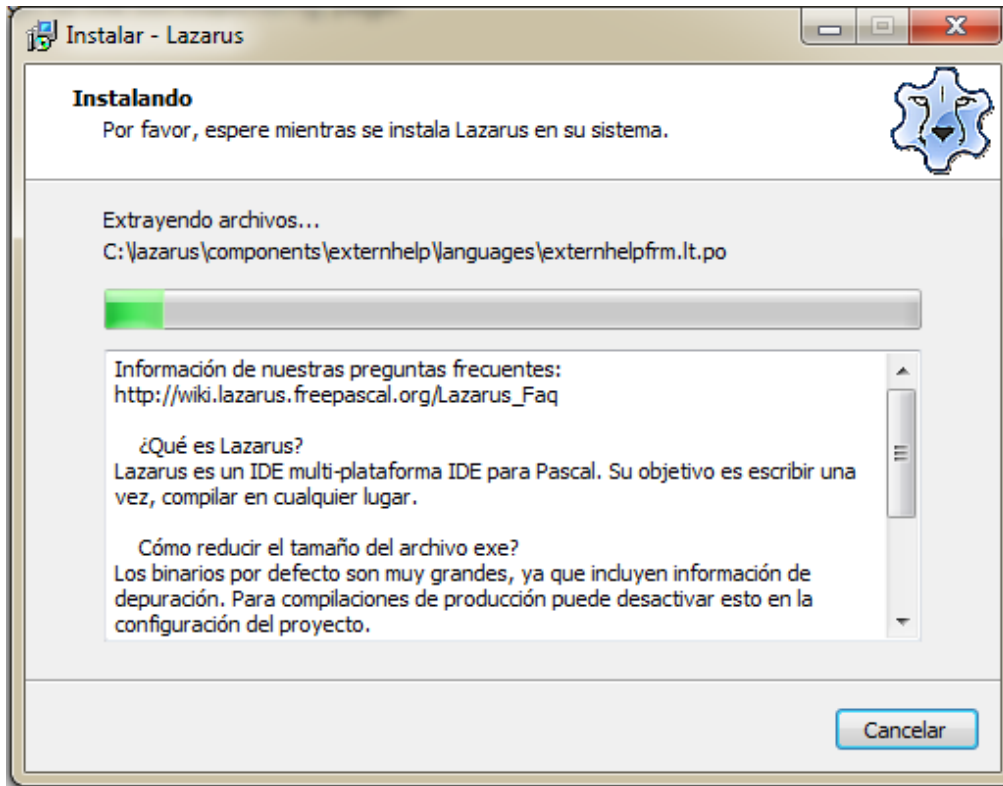
Instalación de Lazarus - 4



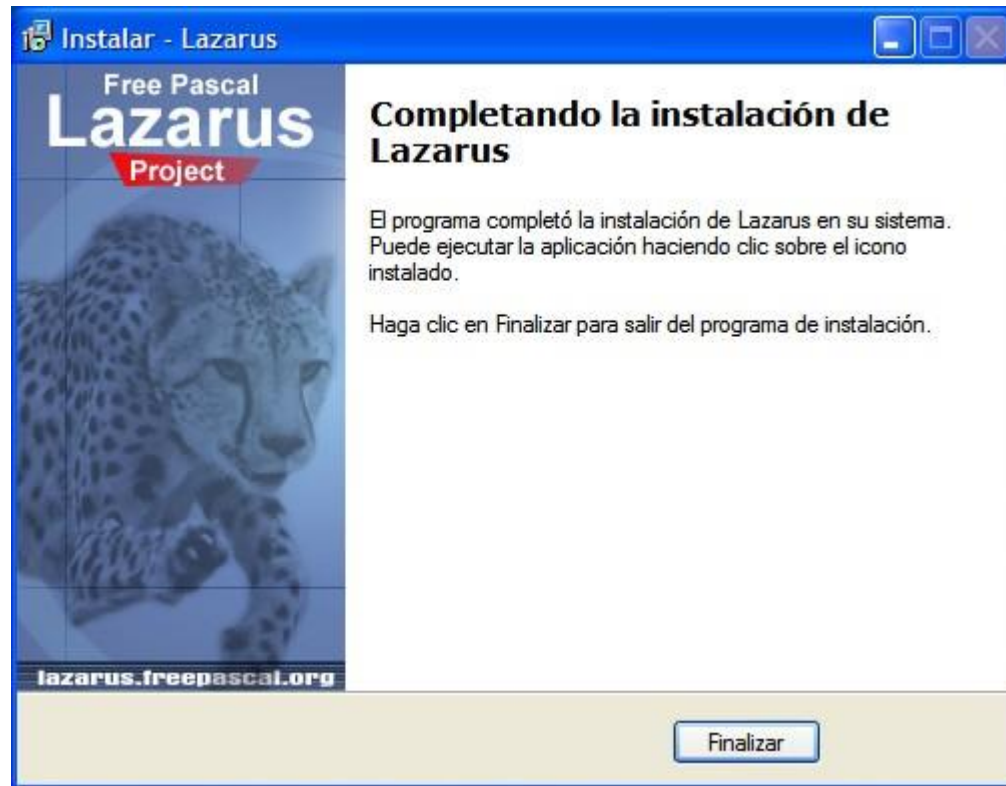
6. Si desea crear un icono en el escritorio realice selección de la opción. Luego presione el botón **Siguiente** o en caso de querer modificar algo presione **Atrás**.

7. Verifique que las opciones son las deseadas, sino presione **Atrás**. En caso que todo se encuentre bien presione **Instalar**.

Instalación de Lazarus - 5



8. Espere hasta que finalice la instalación. Si ocurre algún error, intente desinstalar y luego vuelva a realizar todos los pasos nuevamente.



9. Cuando termine la instalación aparecerá la siguiente ventana en la cual sólo se podrá presionar **Finalizar.**

Entorno de Programación

El entorno consistirá de:

- **Menú de opciones y componentes.**
- *Arbol de Objetos.*
- *Inspector de Objetos.*
- *Formularios.*
- **Editor de Texto.**

A efectos de la materia sólo utilizaremos el menú y el editor de texto.

Entorno Lazarus

The screenshot displays the Lazarus IDE interface. At the top is the menu bar with options: Archivo, Editar, Buscar, Ver, Proyecto, Ejecutar, Paquete, Herramientas, Entorno, Ventana, Ayuda. Below the menu bar is a toolbar with icons for file operations, execution, and editing. The main workspace is divided into three panes:

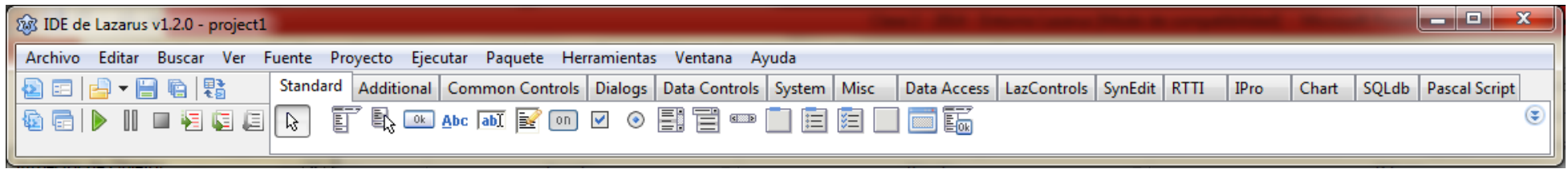
- Inspector de Objetos (Object Inspector):** Located on the left, it shows a tree view with 'Form1: TForm1' selected. Below it is the 'Propiedades' (Properties) window, which lists various properties for the selected object, such as 'Action', 'Align', 'AllowDropFiles', 'AutoScroll', 'AutoSize', 'Caption', 'Color', 'Constraints', 'Cursor', 'DefaultMonitor', 'DockSite', 'DragKind', 'DragMode', 'Enabled', 'Font', 'FormStyle', 'Height', 'HelpContext', 'HelpFile', 'HelpKeyword', and 'HelpType'.
- Editor de código fuente (Source Code Editor):** The central pane shows the source code for 'Unit1'. The code is as follows:

```
1  unit Unit1;
.
.  {$mode objfpc}{$H+}
.
5  interface
.
.  uses
.  [
.    Classes, SysUtils, FileUtil, LResources, Forms, Controls, Graphics, Dialogs;
.  ]
.
10 type
.  TForm1 = class(TForm)
.  private
.  { private declarations }
.  public
.  { public declarations }
15  end;
.
.  var
.  Form1: TForm1;
20
.  implementation
.
.  initialization
.  {$I unit1.lrs}
25
.  end.
27
```
- Ventana de Mensajes (Messages Window):** Located at the bottom, it is currently empty.

The status bar at the bottom of the editor shows '1: 1' (line 1, column 1), 'INS' (Insert mode), and 'unit1.pas'.

Creación de un Proyecto

1. En el menú principal, seleccione *Archivo*.



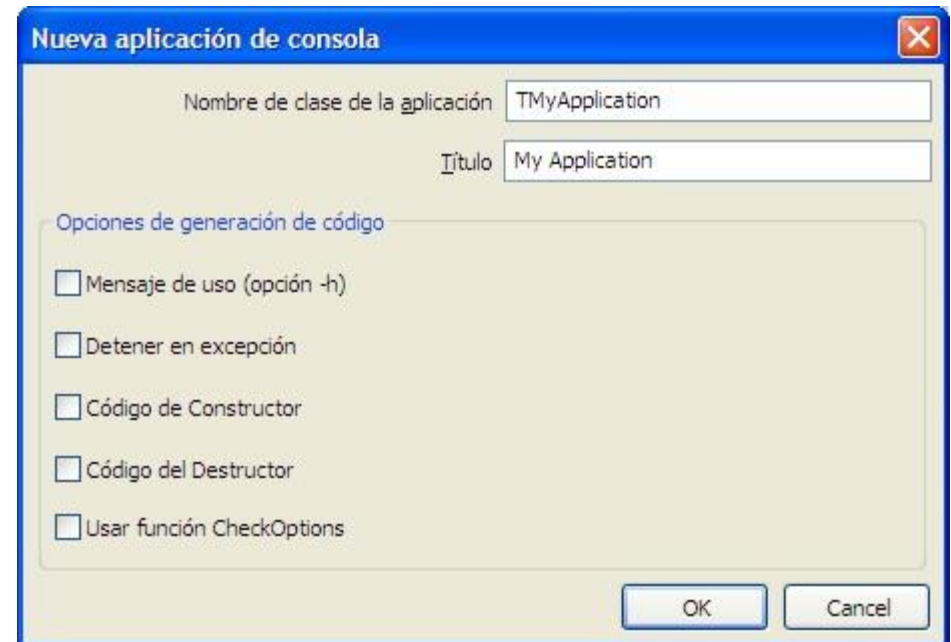
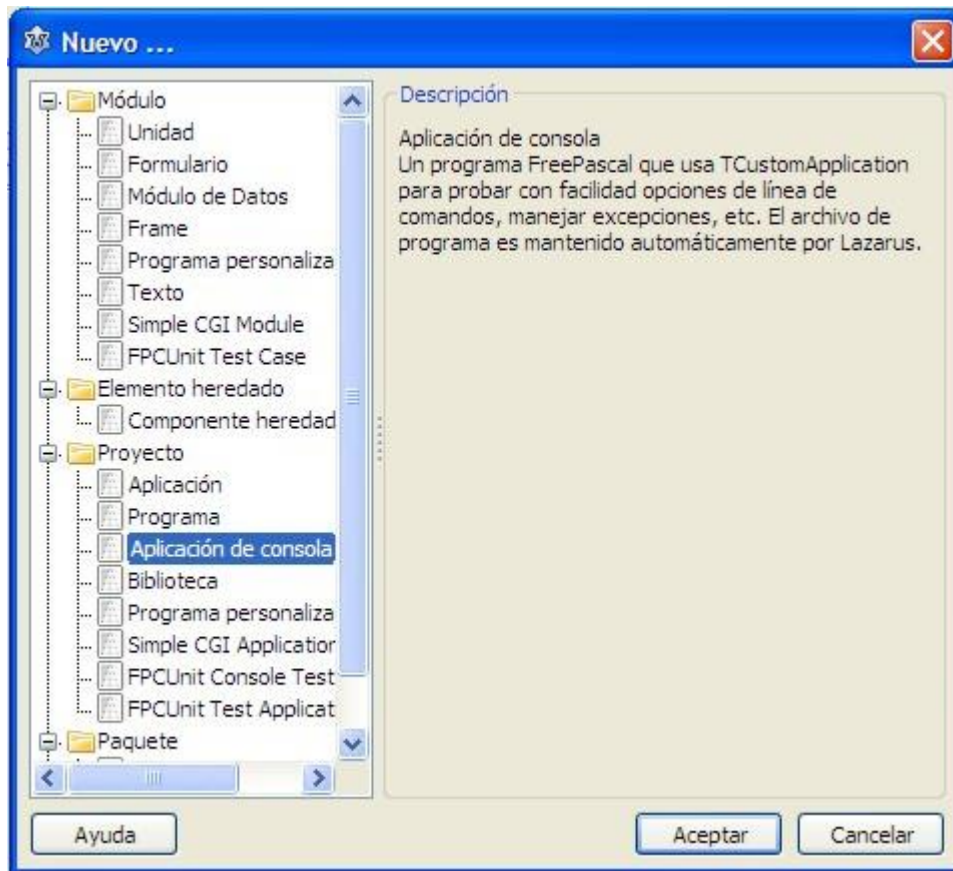
2. Seleccione la opción *Cerrar todos los archivos del editor* para cerrar el proyecto que se crea por defecto.

3. Seleccione la opción *Nuevo* para crear un nuevo proyecto.



Creación de un Proyecto

Seleccione *Aplicación de Consola*.



Entorno Lazarus – Aplicación de Consola

